



**CRÉATEUR D'ESCALIERS**

DEPUIS 1986

**ESCALIERS BALANCÉS**



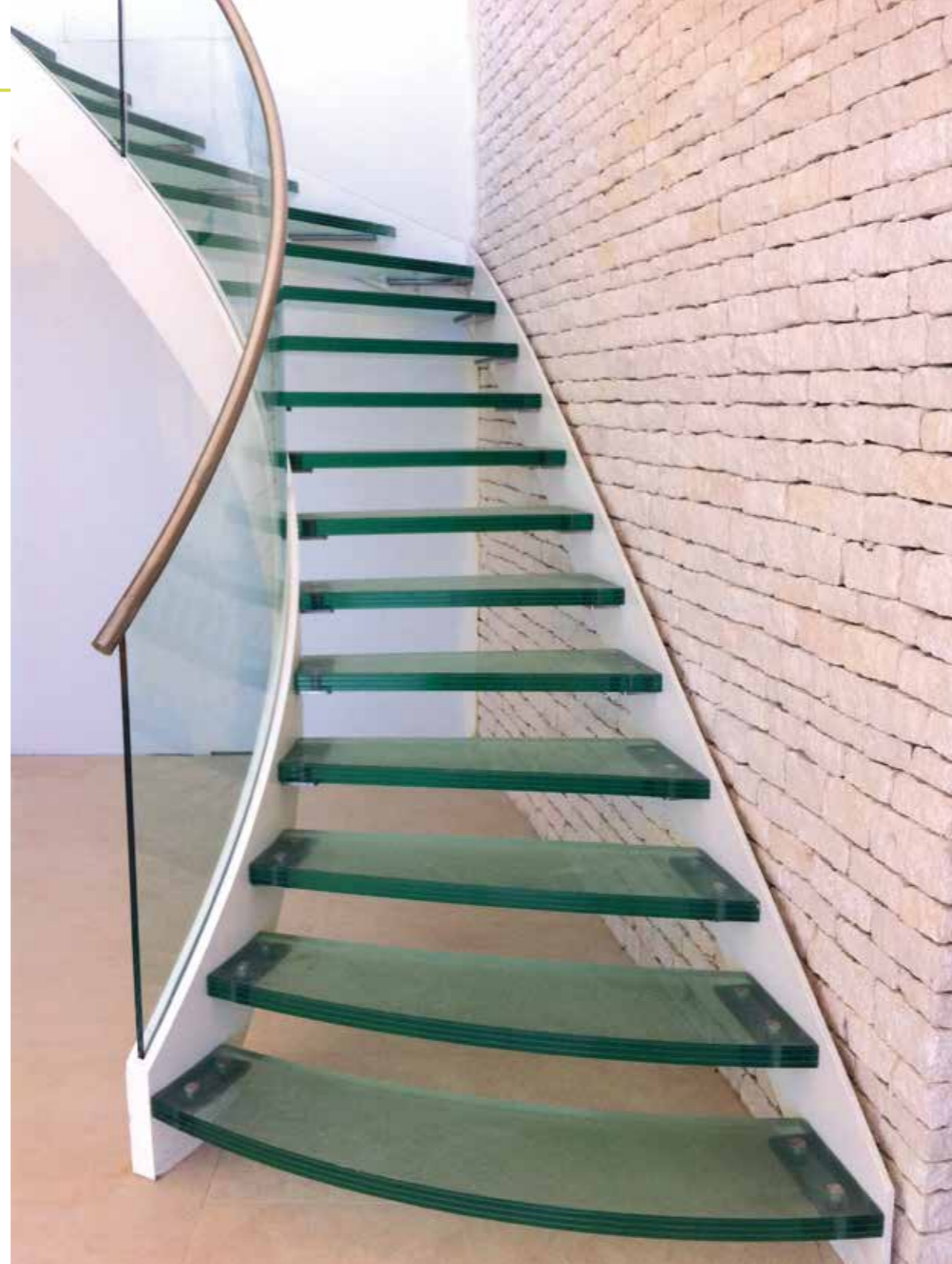
## Escaliers balancés

Très répandu dans le secteur de l'habitat privé, l'escalier balancé permet un changement de direction sans modification du rythme de foulée (absence de palier intermédiaire).

1/4, 1/2, 3/4 tournants, seul un balancement judicieux des marches permet d'atteindre l'idéal esthétique recherché tout en assurant un confort d'utilisation optimal.



**Escalier balancé pour usage privé.**  
Marches en verre tri-feuilleté entre limons en fer plat. Garde-corps verre type balustrade sur le rampant et la trémie. Main courante à gorge débillardée en inox grain 220. Ensemble laqué.  
**Particulier PORTO VECCHIO 20**







**1 Escalier Balancé accès mezzanine.**

Marches en bois chêne ép. 50 sur limons en fer plat. Garde-corps (R21) 4 sous-lisses avec décoration personnalisée sur le rampant. Garde-corps 2 sous-lisses et soubassement en verre sur la trémie. Ensemble thermolaqué.

**Maison de Champagne LONCLAS BASSUET 51**

**2 Escalier 1/4 tournant pour usage privatif.**

Marches en bois chêne sur caisson acier entre limons en fer plat. Garde-corps (R21) 3 sous-lisses sur le rampant. Garde-corps (R21T) 2 sous-lisses et soubassement en tôle perforée sur la trémie. Ensemble laqué.

**Particulier CORROY 51**

**3 Escalier 1/2 tournant pour usage privatif.**

Marches en bois hêtre sur caisson acier entre limons à crémaillère. Garde-corps (R21) à 4 sous-lisses ø21 sur le rampant. Garde-corps (R21) à 2 sous-lisses ø21 et soubassement verre sur la trémie. Ensemble laqué.

**Particulier VERRIÈRE-LE-BUISSON 91**



**4 9 Escaliers 2/4 tournants pour habitats collectifs.** Marches en tôle pliée acier formant caisson pour béton sur limons en fer plat. Garde-corps (R21) 4 sous-lisses acier et main courante bois sur le rampant. Garde-corps (R21T) Droit 2 sous-lisses et soubassement en tôle perforée. Ensemble galvanisé et thermolaqué.

**Logements LOUVECIENNES 78**





**5 Escalier balancé pour ERP type voûte sarrasine sur 4 niveaux.** Marches en bois de chêne sur limons latéraux en fer plat. Garde-corps à barreaudage vertical et main courante en bois débillardée. Ensemble laqué.

**6 Escalier 1/4 tournant pour usage privé.** Marches en bois Moabi brut sur limons à crémaillères. Garde-corps (R218) 7 sous-lisses tubulaires sur rampant. Garde-corps (R218) 7 sous-lisses tubulaires et soubassement en plexiglas sur terrasse. Ensemble thermolaqué.



5



5



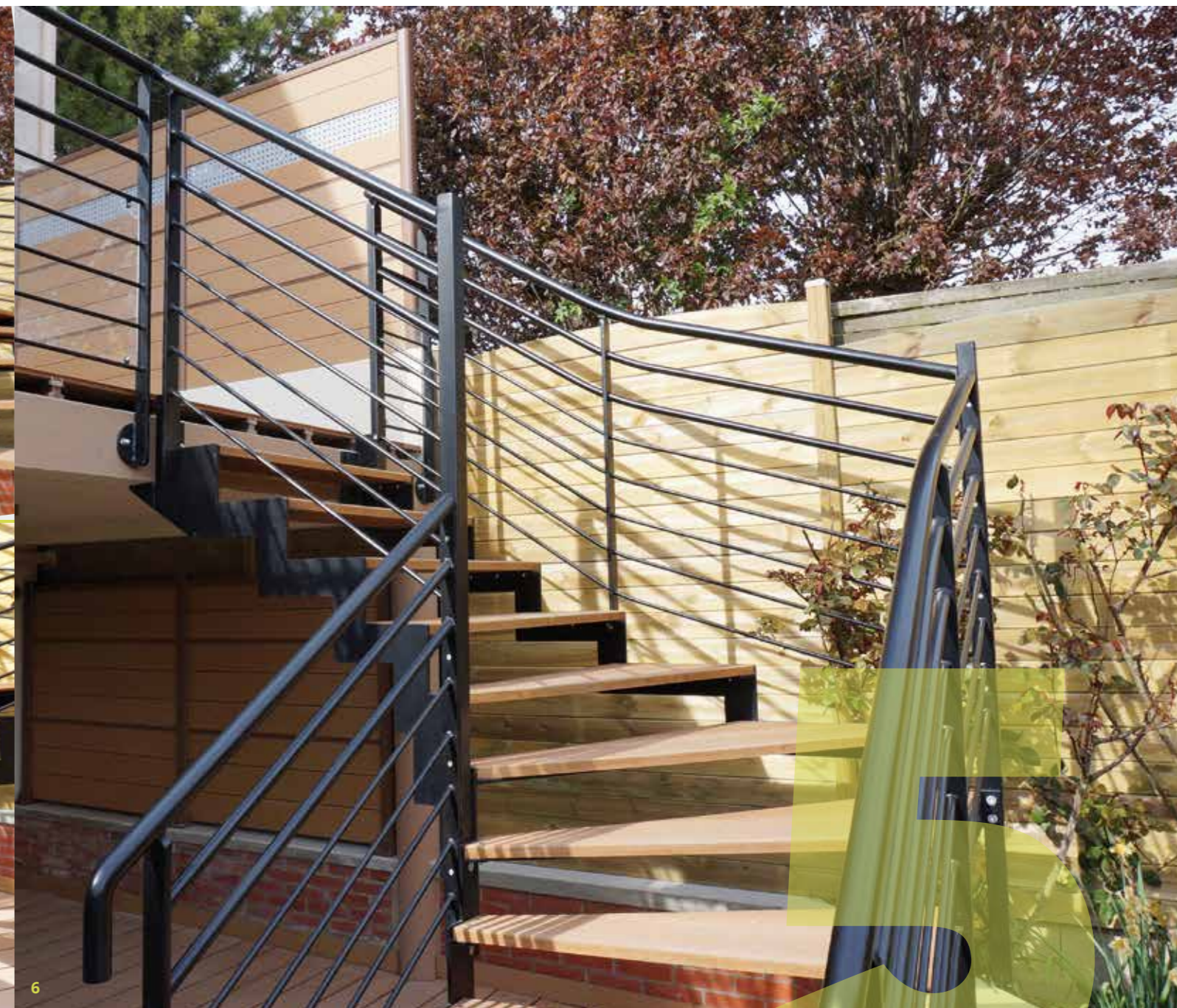
5



6



6



6





7



9

ESCALIERS BALANÇÉS



**7 10 escaliers 2/4 tournants pour habitats privés.** Marches et contremarches en bois chêne sur limons en fer plat. Garde-corps (R21) à lisse avec main courante. Ensemble thermolaqué. **Ilot Watteau AMIENS 80**

**8 Escalier 2/4 tournant pour ERP.** Marches en bois chêne sur caissons acier entre limons en UPN. Garde-corps (R21) à lisses filantes en inox brossé avec main courante bois. Ensemble laqué. **Mairie LES HOUCHES 74**

**9 Escalier 1/4 tournant pour usage privé.** Marches en bois chêne sur limon central PRS ajouré. Garde-corps personnalisé 6 sous-lisses tubulaires. Ensemble laqué. **Particulier SAINT IMOGES 51**



9



9





SARL AGM  
Étude et fabrication

Z.I. 321, rue Pierre Curie  
51230 FÈRE-CHAMPENOISE  
Tél. : 03 26 42 42 28  
Fax : 03 26 42 08 51  
Courriel : [agm@agm-escaliers.fr](mailto:agm@agm-escaliers.fr)